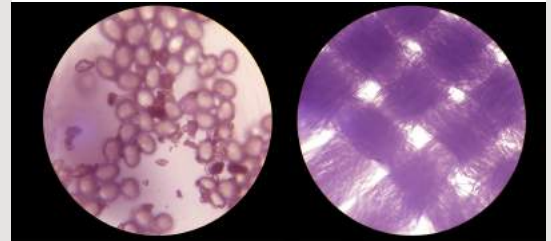




PERÍODOS
ACADÉMICOS

HORAS

I	Matemática I	120
	Química General	120
	TIC's	80
	Física I	160
	Biología	160
	Educación Física	80
Expresión Oral y Escrita	80	
II	Matemática II	160
	Química Orgánica I	160
	Biología Vegetal	160
	Física Química	160
	Física II	80
	Introducción a la Biología	80
<small>PROYECTO DE INTEGRACIÓN DE SABERES: IDENTIFICAR Y FORMULAR PROBLEMAS SOCIALES Y ECONÓMICOS QUE PUEDEN SER ABORDADOS DESDE EL PUNTO DE VISTA BIOTECNOLÓGICO.</small>		
III	Matemática III	160
	Química Orgánica II	160
	Balance de Materia y Energía	80
	Química Analítica	120
	Biología Animal	160
	Estadística	120
IV	Análisis Instrumental	120
	Bioquímica I	160
	Microbiología	160
	Transferencia de Movimiento	160
	Bioestadística	120
	Metodología de la Investigación	80
<small>PROYECTO DE INTEGRACIÓN DE SABERES: ESTABLECER EL ABORDAJE METODOLÓGICO PARA SOLUCIONAR LOS PROBLEMAS IDENTIFICADOS EN EL CAMPO DE LA BIOTECNOLÓGIA.</small>		
V	Bioquímica II	160
	Biología Molecular	160
	Transferencia de Calor	120
	Microbiología II	160
	Reología	120
	Redacción Científica	80
VI	Enzimología	120
	Inmunología	160
	Biología Ambiental	80
	Virología	160
	Genética	160
	Transferencia de masa	120
VII	Biología Farmacéutica	160
	Ingeniería Genética	120
	Modelos de Experimentación Animal	120
	Biología Vegetal	120
	Ingeniería de Procesos de Separación	120
	Práctica PreProfesionales I	160
VIII	Biología Informática	80
	Biología Animal	160
	Biología Biomédica	120
	Bioingeniería	80
	Práctica PreProfesionales II	240
	Gestión Empresarial	120
<small>PROYECTO DE INTEGRACIÓN DE SABERES: PROPONER SOLUCIONES A LOS PROBLEMAS IDENTIFICADOS MEDIANTE LA UTILIZACIÓN DE HERRAMIENTAS AVANZADAS DE LA BIOTECNOLÓGIA.</small>		
IX	Itinerario I: Patología Celular y Molecular	160
	Itinerario II: Bioseguridad Industrial	160
	Itinerario I: Diseño de Fármacos	160
	Itinerario II: Gestión de Tecnología y Diseño de Plantas	160
	Biología Industrial	160
	Desarrollo y Preparación para el Trabajo de Titulación I	160
Gestión de la Calidad	160	
X	Itinerario I: Bases Biológicas y Genéticas del cáncer	160
	Itinerario II: Operaciones Industriales	160
	Itinerario I: Tópicos de Investigación en Inmunología y enfermedades infecciosas	160
	Itinerario II: Gestión Ambiental	160
	Itinerario I: Métodos de preformulación de ingredientes activos	160
	Itinerario II: Gestión Financiera	160
Desarrollo y Preparación para el Trabajo de Titulación II	240	
Emprendimiento y Proyectos Empresariales	80	



Ejes de Formación

FUNDAMENTOS TEÓRICOS

INTEGRACIÓN DE CONTEXTOS, SABERES Y CULTURA

COMUNICACIÓN Y LENGUAJES

EPISTEMOLOGÍA Y METODOLOGÍA DE LA INVESTIGACIÓN

PRAXIS PRE - PROFESIONAL

8.000
horas totales

59
asignaturas

2880
componente docencia

1792
componente de aplicación y
experimentación de los
aprendizajes

2528
componente de aprendizaje
autónomo

240
prácticas preprofesionales

160
vinculación con la sociedad

400
titulación

Río Guayllabamba y
Avenida los Chasquis
Teléfono: 2400-987
2400-989
2400-997
FAX 2400-998

<http://fcial.uta.edu.ec/v3.2/>